



**ADMINISTRACIÓN
NACIONAL DE
NAVEGACIÓN Y
PUERTOS**



**GOBIERNO DEL
PARAGUAY | PARAGUÁI
REKUAI**

Administración Nacional de Navegación y Puertos

Gráficos de Niveles

Gerencia Navegación e Hidrografía

Departamento de Estudios Hidrotopográficos

Fecha: 18 de junio del 2025

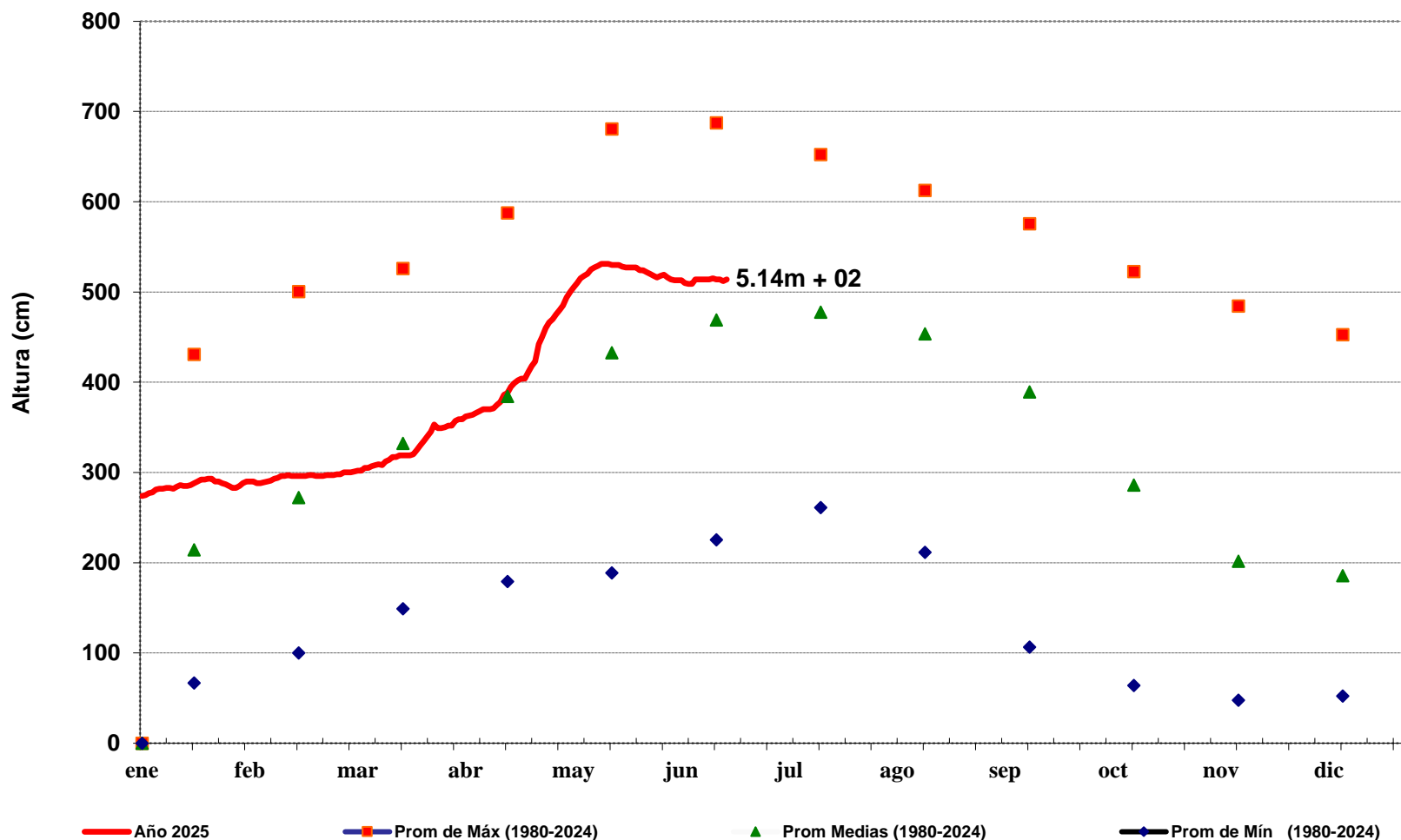


Administración
NACIONAL DE NAVEGACIÓN Y
PUERTOS

Gerencia de Navegación e Hidrografía

Río Paraguay - Estación: **Bahía Negra**

AÑO 2025



Fecha: 18 de junio de 2025

FUENTE: GNH - Dpto.de Estudios Hidrotopográficos



ADMINISTRACIÓN
NACIONAL DE
NAVEGACIÓN Y
PUERTOS

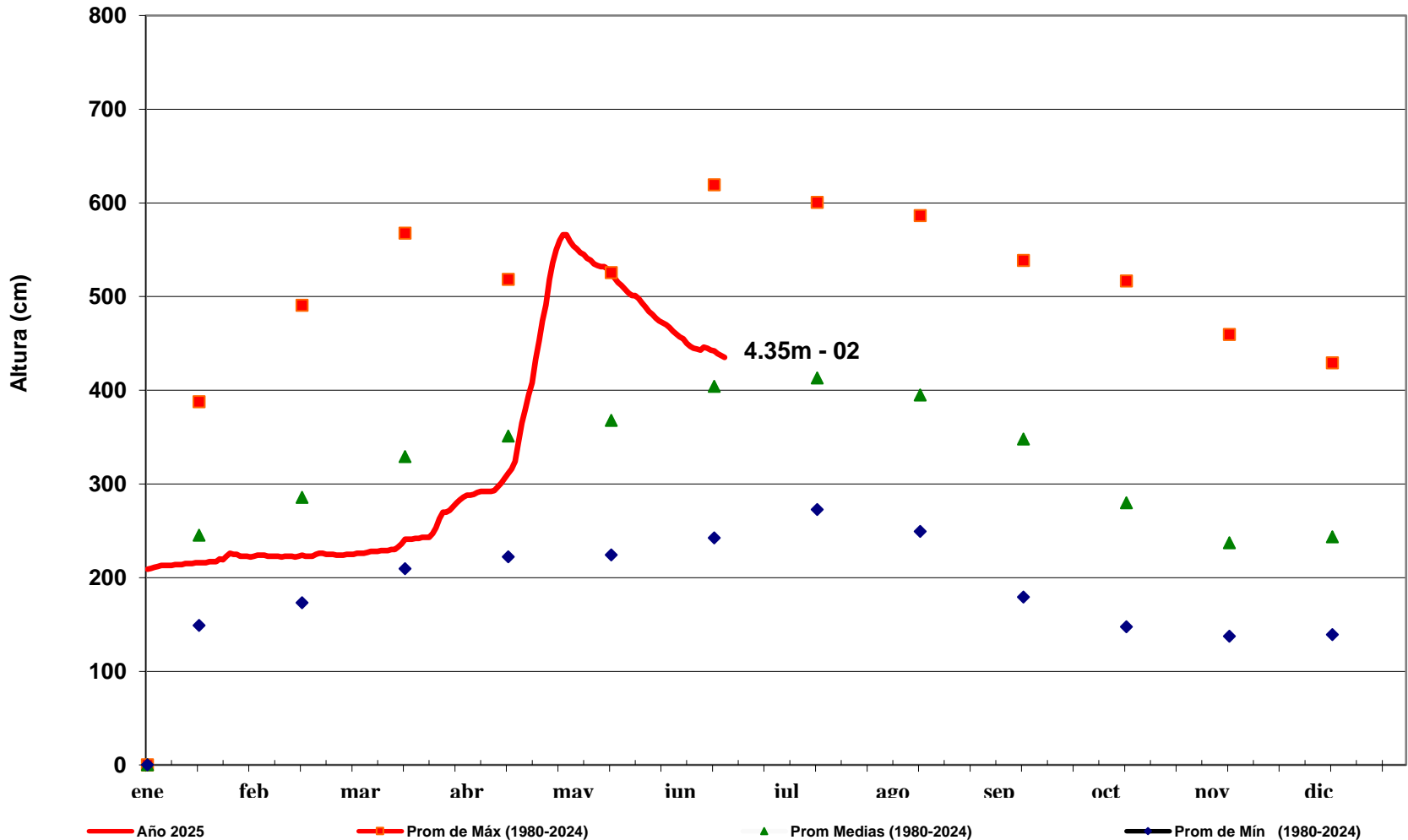
Gerencia de Navegación e Hidrografía

Río Paraguay - Estación: **V a l l e m i**

AÑO 2025

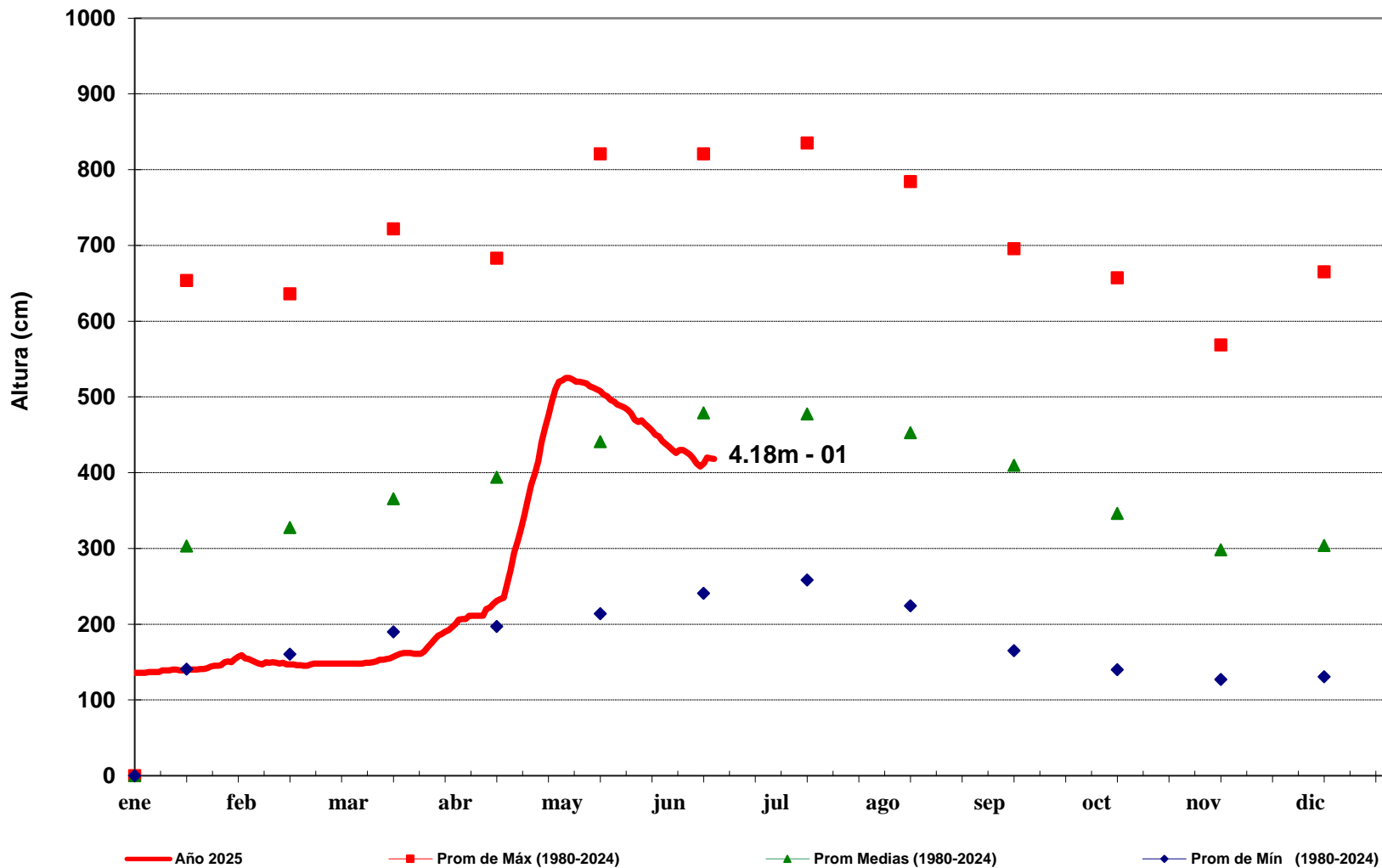


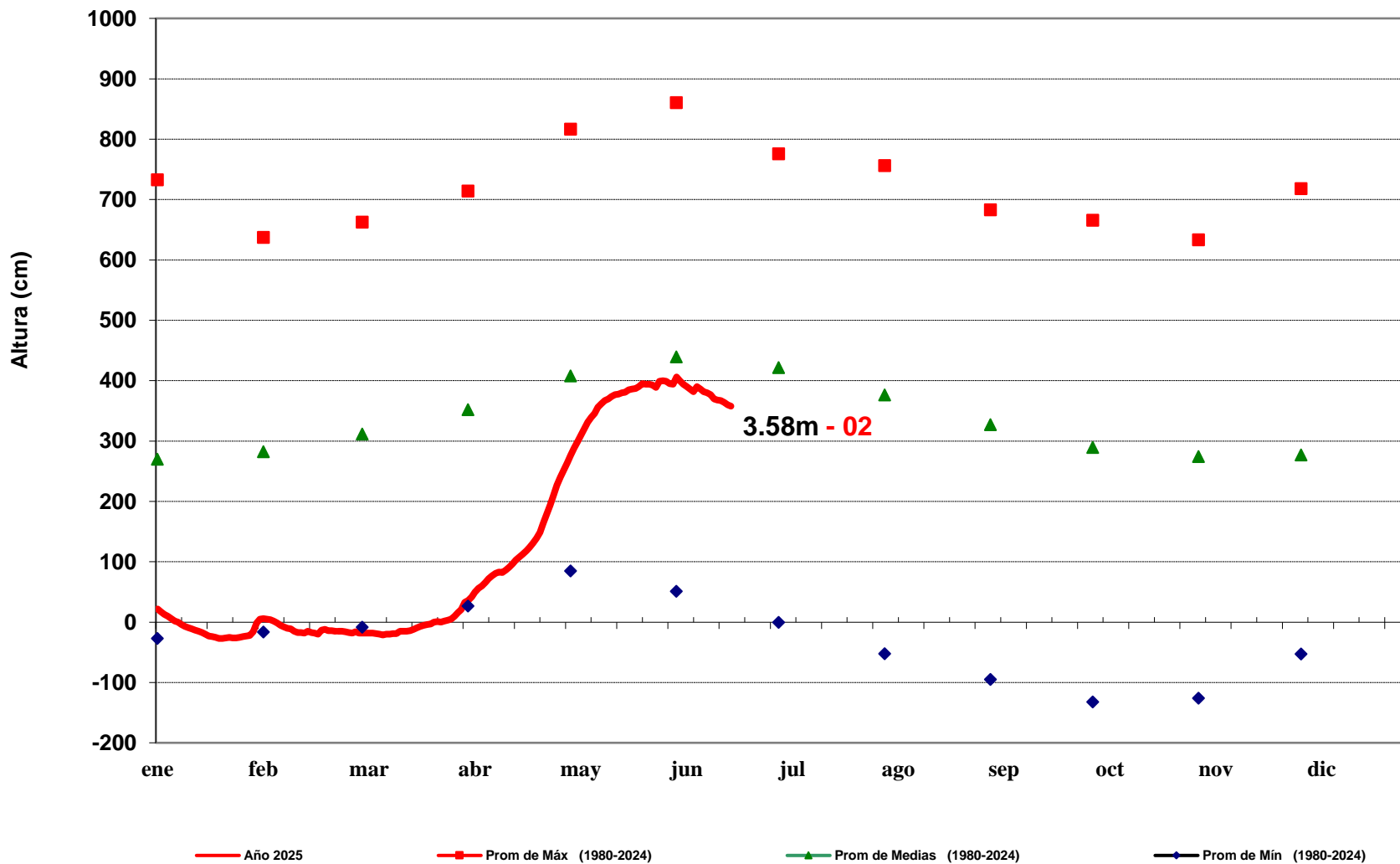
GOBIERNO DEL
PARAGUAY | PARAGUÁI
REKUAI



Fecha: 18 de junio de 2025

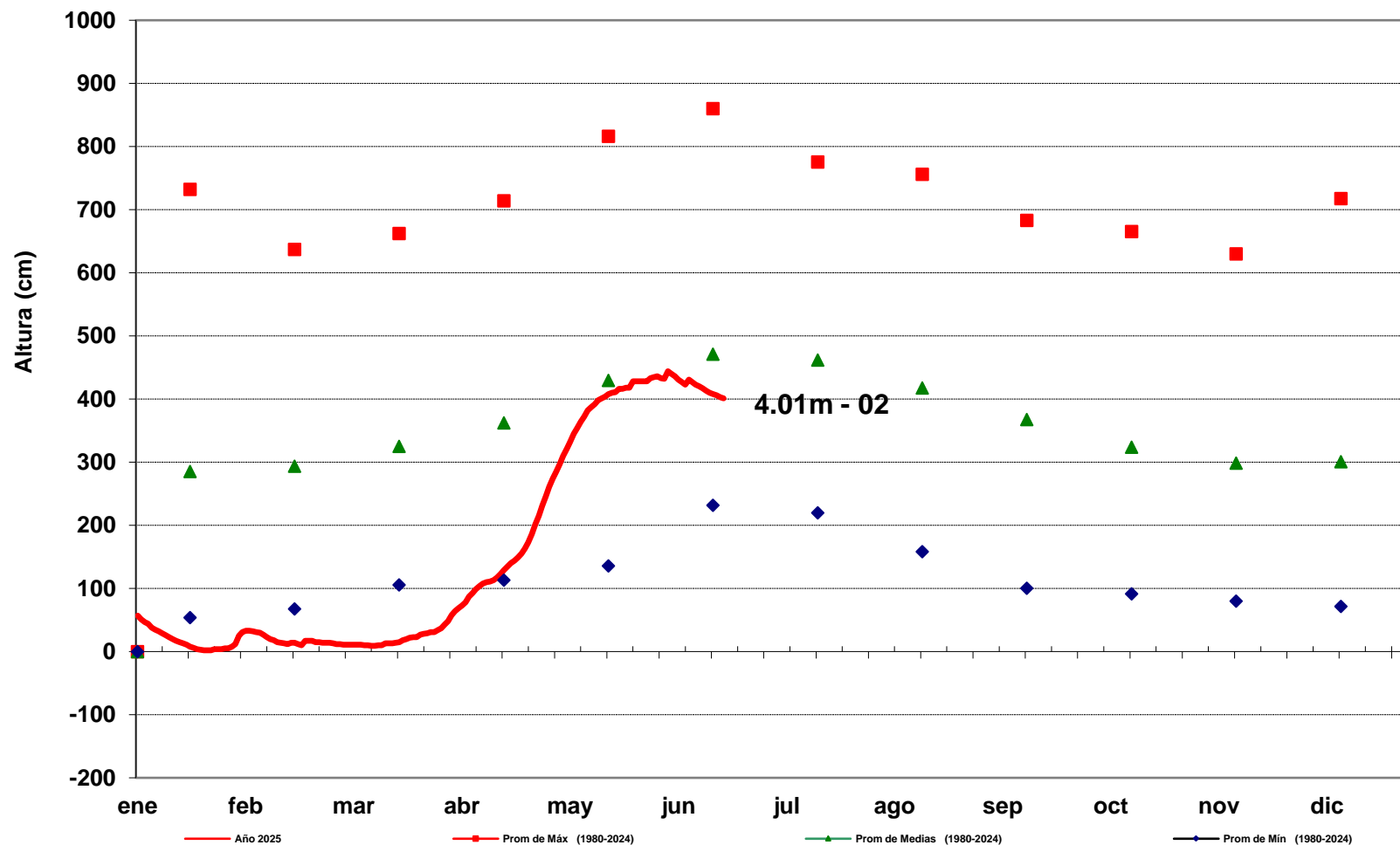
FUENTE: GNH - Dpto. de Estudios Hidrotopográficos





Fecha: 18 de junio de 2025

FUENTE: GNH - Dpto. de Estudios Hidrotopográficos



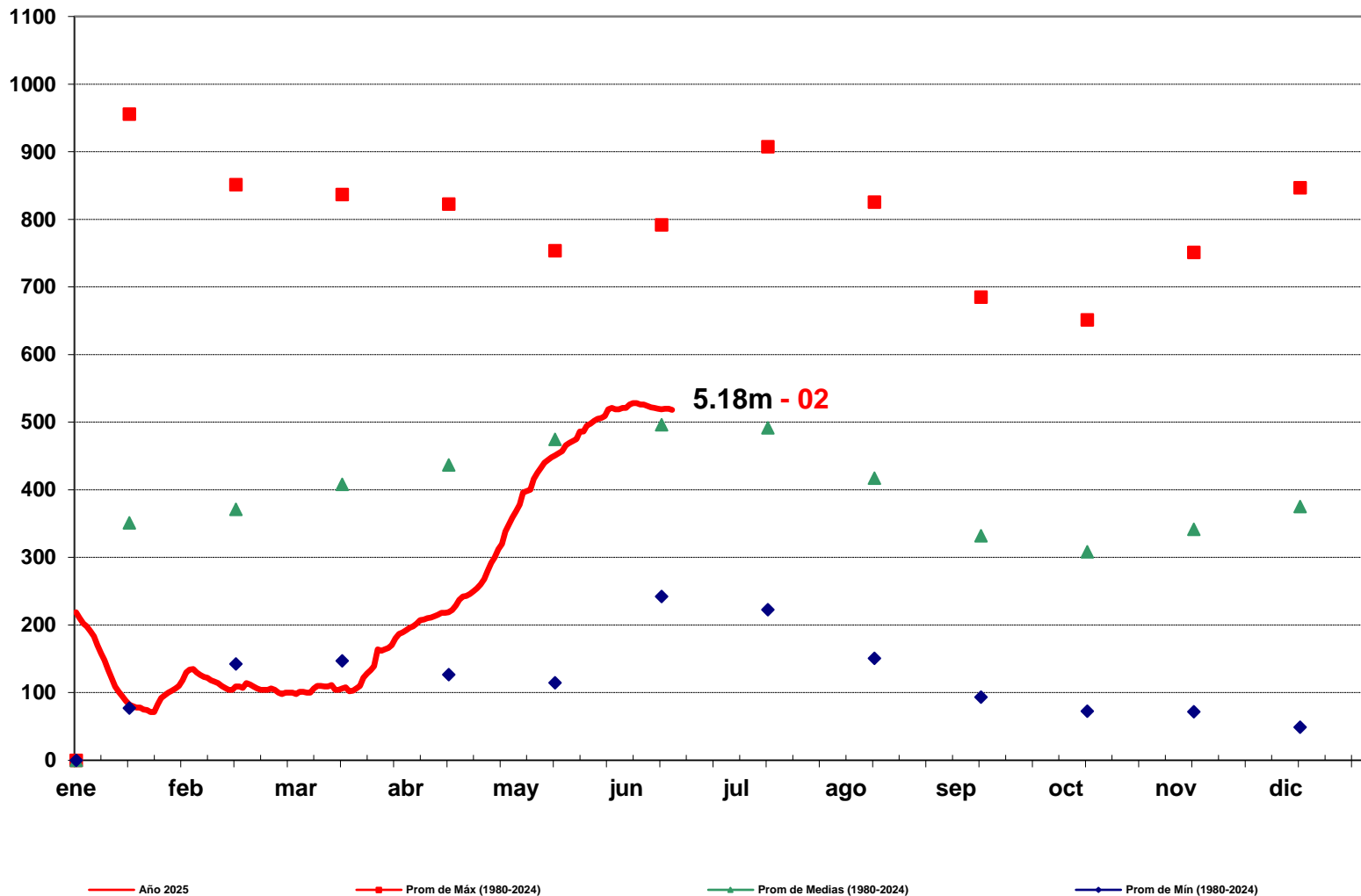


ADMINISTRACIÓN
NACIONAL DE
NAVEGACIÓN Y
PUERTOS

Gerencia de Navegación e Hidrografía

Río Paraguay - Estación: Alberdi

AÑO 2025



FUENTE: GNH - Dpto.de Estudios Hidrotopográficos

Fecha: 18 de junio de 2025



ADMINISTRACIÓN
NACIONAL DE
NAVEGACIÓN Y
PUERTOS

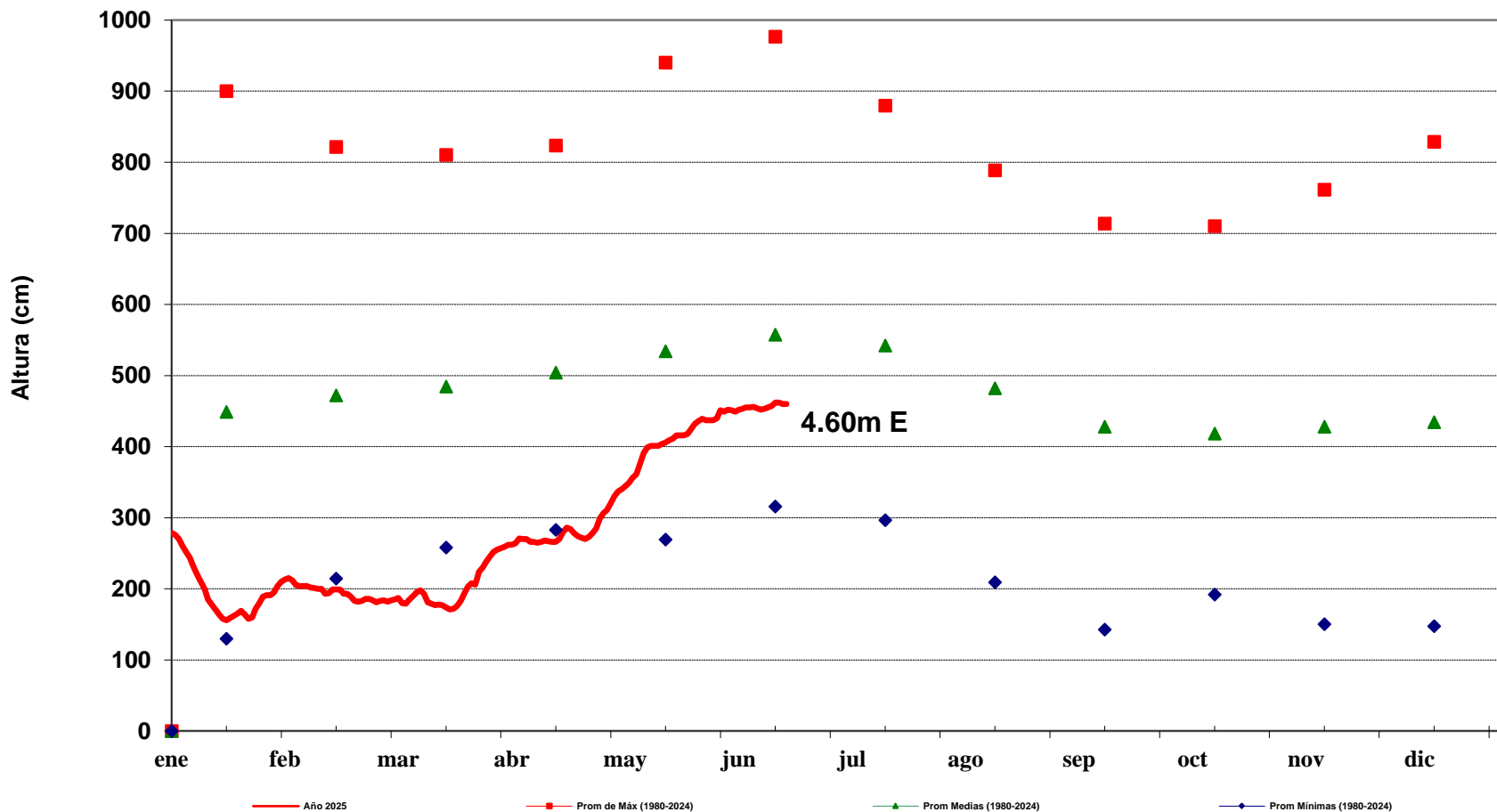
Gerencia de Navegación e Hidrografía

Río Paraguay - Estación: Pilar

AÑO 2025



GOBIERNO DEL
PARAGUAY | PARAGUÁI
REKUÁI



Fecha: 18 de junio de 2025

FUENTE: GNH - Dpto.de Estudios Hidrotopográficos